

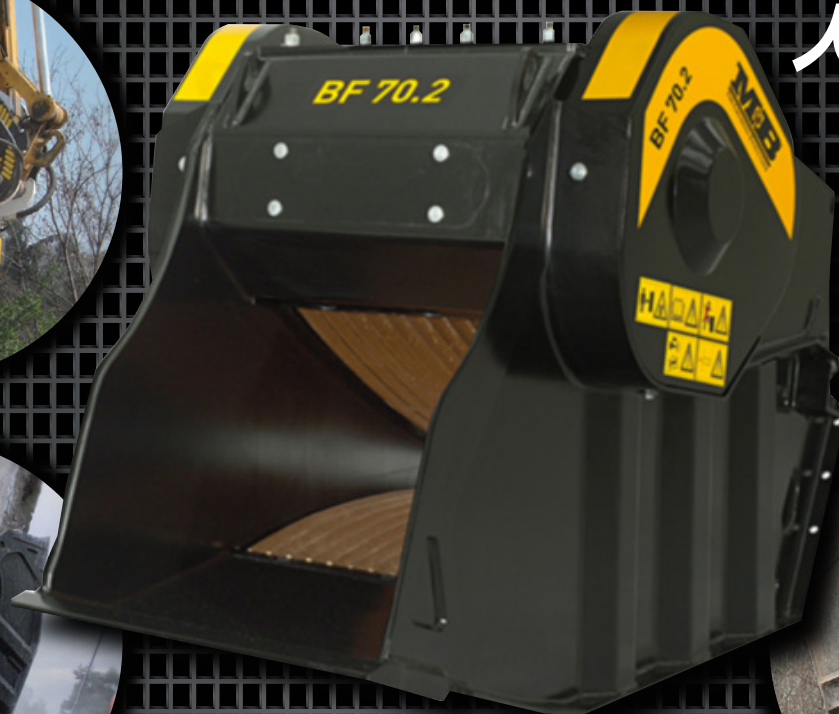
碎石(骨材)を 製造する機械

MBバケットクラッシャー



人件費削減

時間短縮



輸送費削減



世界のリーディングカンパニーであるMB社のア
タッチメント、全世界で4,000台以上の納入実績。
コンクリート碎石の概念が革新的に変わる！



Earth Machine

国内全メーカーに装着可能

MB-C50	4~8tのミニショベル推奨
BF60.1	最小モデルで、小型ショベル向けモデル
BF70.2	中小企業の破産作業の為にMBが提案するモデル
BF90.3	最初に開発されたモデルで、現在はその新型モデル 20~28tまでの油圧ショベル向け
BF120.4	大規模現場のために生まれた最大モデル
BF150.10	世界最大のバケットクラッシャー、70t以上のショベルに最適

MBバケットクラッシャーは世界5か国イタリア、ドイツ、フランス、USA、中国に支店を持つMB社が開発したコンクリート塊や自然石を破碎するバックホーアタッチメントです。建設現場はもとより、採石場や鉱山、環境浄化などあらゆる場面で活用できます。



ココがポイント!

バケットクラッシャーのリーディングカンパニー製品

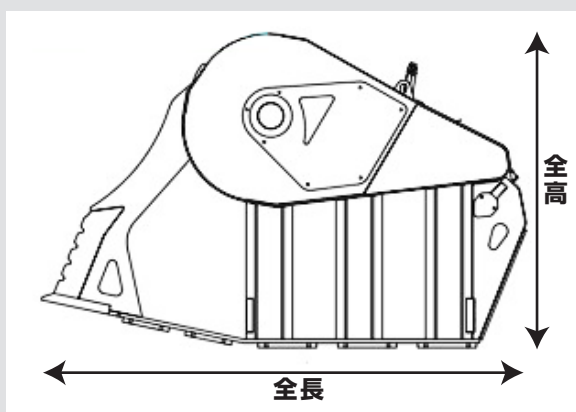
全世界で愛用され
4000台以上の売上実績

実績・経験からの
洗練されたマシンバランス

あらゆる建設現場、解体現場、工業地帯や都市部の開発、掘削廃材の処理、採石場、鉱山、環境浄化など、多くの分野で活用できます。

仕様

型式	MB-C50	BF60.1	BF70.2	BF90.3	BF120.4
取付バックホウ	0.25 (0.28) m ³ クラスバックホウ	0.4 (0.5) m ³ クラスバックホウ	0.7 (0.8) m ³ クラスバックホウ	1.2 (1.4) m ³ クラスバックホウ	1.7 (1.9) m ³ クラスバックホウ
全長 (mm)	1,230	1,780	2,150	2,450	2,450
全幅 (mm)	1,000	1,000	1,080	1,350	1,650
全高 (mm)	800	1,170	1,240	1,450	1,450
質量 (kg)	750	1,150	2,250	3,500	4,900
投入口 (mm)	550×280	600×450	700×550	900×450	1,200×450
最大容量 (m ³)	0.25	0.45	0.6	0.75	1.0



お求めは...

MB JAPAN株式会社

特約店

アースマシン株式会社

〒046-0003

北海余市郡余市町黒川町20丁目3-1

